

# GÜTH & WOLF

BAND- UND GURTWEBEREIEN



Wir verbinden die Welt.

Bänder und Gurte von Güth & Wolf: Halten, tragen, ziehen, sichern – und dekorieren.



Foto: G. Anselmino

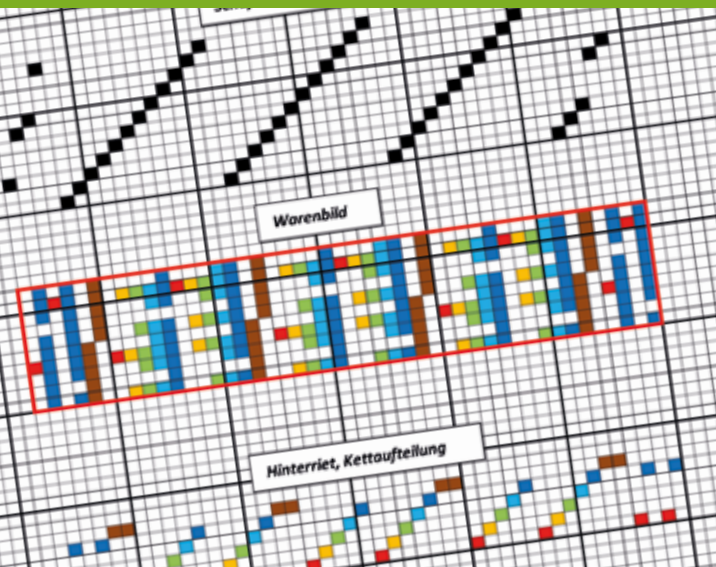
Produktionsstandort Deutschland ►  
Hinter der historischen Fassade des Stammwerkes in  
Gütersloh verbergen sich moderne Werkshallen und  
innovative Maschinenteknik.



## Technologische Kompetenz

Güth & Wolf wurde im Jahr 1887 von Konrad Güth & Wilhelm Wolf als Band- und Gurtweberei gegründet. Bis heute befindet sich das Unternehmen in Familienbesitz. In unseren drei Werken in Gütersloh und Friesoythe (Oldenburg) werden täglich über 1 Mio. Meter Bänder und Gurte gefertigt.

Modernste technische Standards und eine leistungsfähige Entwicklungsabteilung sind unser Garant für hochwertige und innovative Produkte. Rund 320 qualifizierte und langjährige Mitarbeiter kümmern sich jeden Tag um Ihre Wünsche.



Gewebekonstruktion ▲  
Wir sind Ihr spezialisierter Partner für exklusive kundenspezifische  
Entwicklungen, Patentlösungen, Gebrauchsmuster und Prototypen.

Weberei ►  
Zukunft trifft Vergangenheit: Unsere heutigen Webvorgänge folgen  
dem gleichen Prinzip wie vor Jahrhunderten – natürlich mit moderner,  
zukunftsweisender Maschinenteknik.





#### ◀ Färberei & Ausrüstung

Die gewebten Bänder und Gurte werden in unserer Veredlung je nach Anforderung kontinuierlich gefärbt, digital bedruckt und z.B. scheuerfest oder flammhemmend appretiert.

#### Moderne Schärenanlagen

Aufgesteckt in Fadengattern mit bis zu 520 Spulen, werden die Fäden als parallele Fadenschar auf großen Alukettbäumen mit 1.000 mm

▼ Durchmesser aufgewickelt.

Die Zufriedenheit unserer Kunden ist oberster Maßstab in der Beurteilung unserer Produktqualität. Wir sind erst zufrieden, wenn Sie es sind. Und wir freuen uns über jede neue Herausforderung.

Unser Qualitätsmanagementsystem unterstützt alle Prozesse. Wir können die optimale Einhaltung unserer hohen Standards zu jeder Zeit kontrollieren und führen auf der Basis von objektiven Messungen und Audits konsequente und kontinuierliche Verbesserung durch. Unser Unternehmen ist nach DIN EN ISO 9001:2015 und IATF 16949:2016 zertifiziert.



#### ▲ Qualitätsprüfung

Wir prüfen unsere fertigen Bänder und Gurte nach festgelegten Kriterien. Unter anderem werden Reißfestigkeit, Dehnung, Scheuerfestigkeit, Schrumpfverhalten oder Brennverhalten getestet.



# GÜTH & WOLF

## BAND- UND GURTWEBEREIEN

Güth & Wolf produziert täglich mehr als 1 Mio. Meter Bänder und Gurte in Breiten von 3 mm bis 600 mm. Wir setzen rund 200 verschiedene Garntypen ein, insbesondere auch hochfeste Garne wie Twaron®, Vectran® oder Dyneema®.

In unseren Werken werden mehr als 1.000 verschiedene Produkttypen gewebt, geflochten, geraschelt oder gestrickt. Unsere Kunden kommen aus verschiedenen Branchen wie Automotive, Ladungssicherung, Composites, Sicherheits- und Militärausrüstung.



Güth & Wolf GmbH  
Herzebrocker Str. 1  
33330 Gütersloh

Postfach 1751  
33247 Gütersloh

Tel.: +49 (0) 5241 / 879-0  
Fax: +49 (0) 5241 / 879-238

central@gueth-wolf.de  
www.gueth-wolf.de